

Hokejbalové hřiště

Kontaktní osoba:
Eís. zakázky:
Firma:
Eíslo zákazníka:

Datum: 14.06.2016
Zpracovatel: Ing. Tomáš Moravec

Zpracovatel Ing. Tomáš Moravec
Telefon
Fax
e-mail

Obsah**Hokejbalové hřiště**

Titulní strana projektu	1
Obsah	2

Nymburk

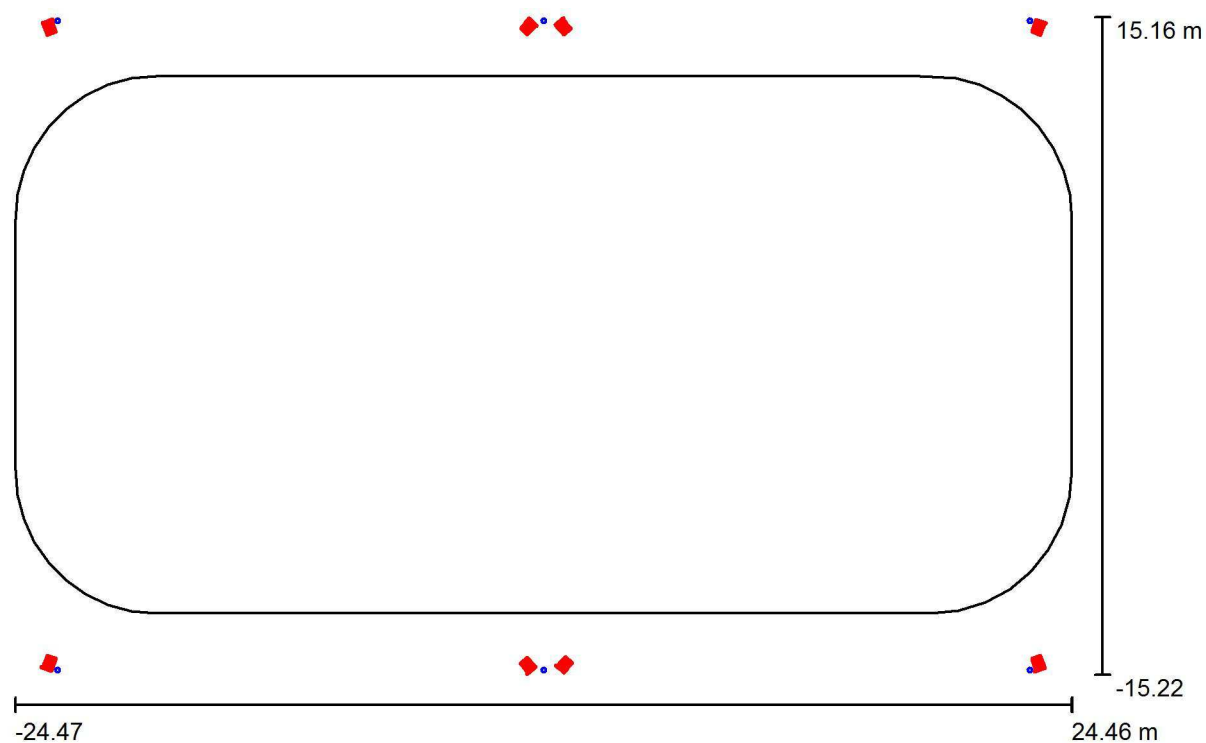
Plánovací údaje	3
Svítlidla (seznam souřadnic)	4
Objekty (seznam souřadnic)	6
Ztvárnění 3D	7
Renderování nepravými barvami	8

Venkovní plochy**hrací plocha****Plocha 1**

Isolinie (E)	9
Graf hodnot (E)	10

Zpracovatel Ing. Tomáš Moravec
Telefon
Fax
e-mail

Nymburk / Plánovací údaje



Činitel údržby: 0.72, ULR/ FHS Inst.: 0.0%

Měřítko 1:350

LMF=0,9 (IP6x, malé zneč., 3r.)

LLMF=0,8 (2000h)

Kusovník svítidel

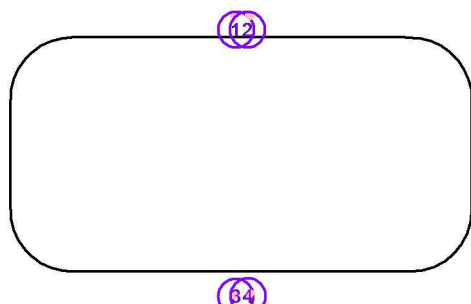
Č.	ks	Označení (Opravný faktor)	Φ (Svítlidlo) [lm]	Φ (Zdroje:) [lm]	P [W]
1	4	IGUZZINI BE19_BZB2 Hatles 1045W (1.000)	85239	100000	1045.0
2	4	IGUZZINI BE19_BZB3 Hatles 1045W (1.000)	83565	100000	1045.0
Celkem:			675218	800000	8360.0

Zpracovatel Ing. Tomáš Moravec
 Telefon
 Fax
 e-mail

Nymburk / Svítidla (seznam souřadnic)

IGUZZINI BE19_BZB2 Hatles 1045W

85239 lm, 1045.0 W, 1 x 1 x L251 (Opravný faktor 1.000).



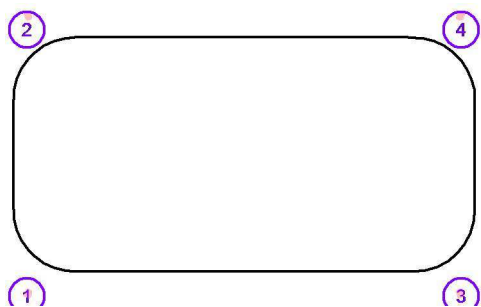
Č.	Pozice [m]			Rotace [°]		
	X	Y	Z	X	Y	Z
1	-0.509	14.968	10.000	0.0	0.0	-130.0
2	0.684	14.968	10.000	0.0	0.0	-50.0
3	-0.532	-15.025	10.000	0.0	0.0	130.0
4	0.753	-15.002	10.000	0.0	0.0	50.0

Zpracovatel Ing. Tomáš Moravec
Telefon
Fax
e-mail

Nymburk / Svítidla (seznam souřadnic)

IGUZZINI BE19_BZB3 Hatles 1045W

83565 lm, 1045.0 W, 1 x 1 x L251 (Opravný faktor 1.000).

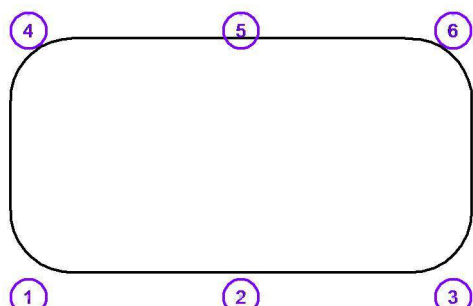


Č.	Pozice [m]			Rotace [°]		
	X	Y	Z	X	Y	Z
1	-23.000	-15.000	10.000	0.0	0.0	70.0
2	-23.000	15.000	10.000	0.0	0.0	-70.0
3	23.000	-15.000	10.000	0.0	0.0	110.0
4	23.000	15.000	10.000	0.0	0.0	-110.0

Zpracovatel Ing. Tomáš Moravec
Telefon
Fax
e-mail

Nymburk / Objekty (seznam souradnic)

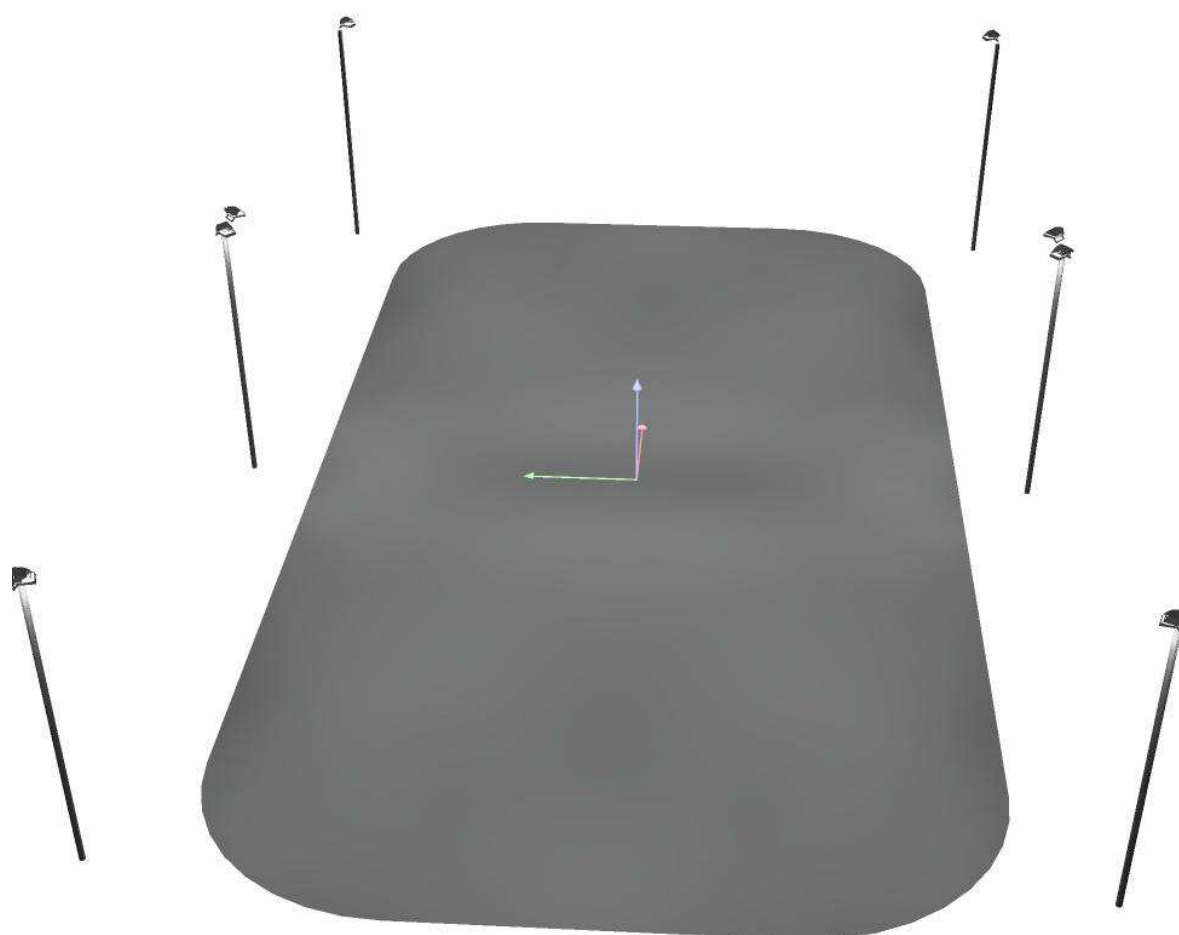
Vertikální válec



Č.	Pozice [m]			Velikost [m]			Rotace [°]		
	X	Y	Z	D	Š	V	X	Y	Z
1	-22.500	-15.000	5.000	0.200	0.200	10.000	0.0	0.0	0.0
2	0.000	-15.000	5.000	0.200	0.200	10.000	0.0	0.0	0.0
3	22.500	-15.000	5.000	0.200	0.200	10.000	0.0	0.0	0.0
4	-22.500	15.000	5.000	0.200	0.200	10.000	0.0	0.0	0.0
5	0.000	15.000	5.000	0.200	0.200	10.000	0.0	0.0	0.0
6	22.500	15.000	5.000	0.200	0.200	10.000	0.0	0.0	0.0

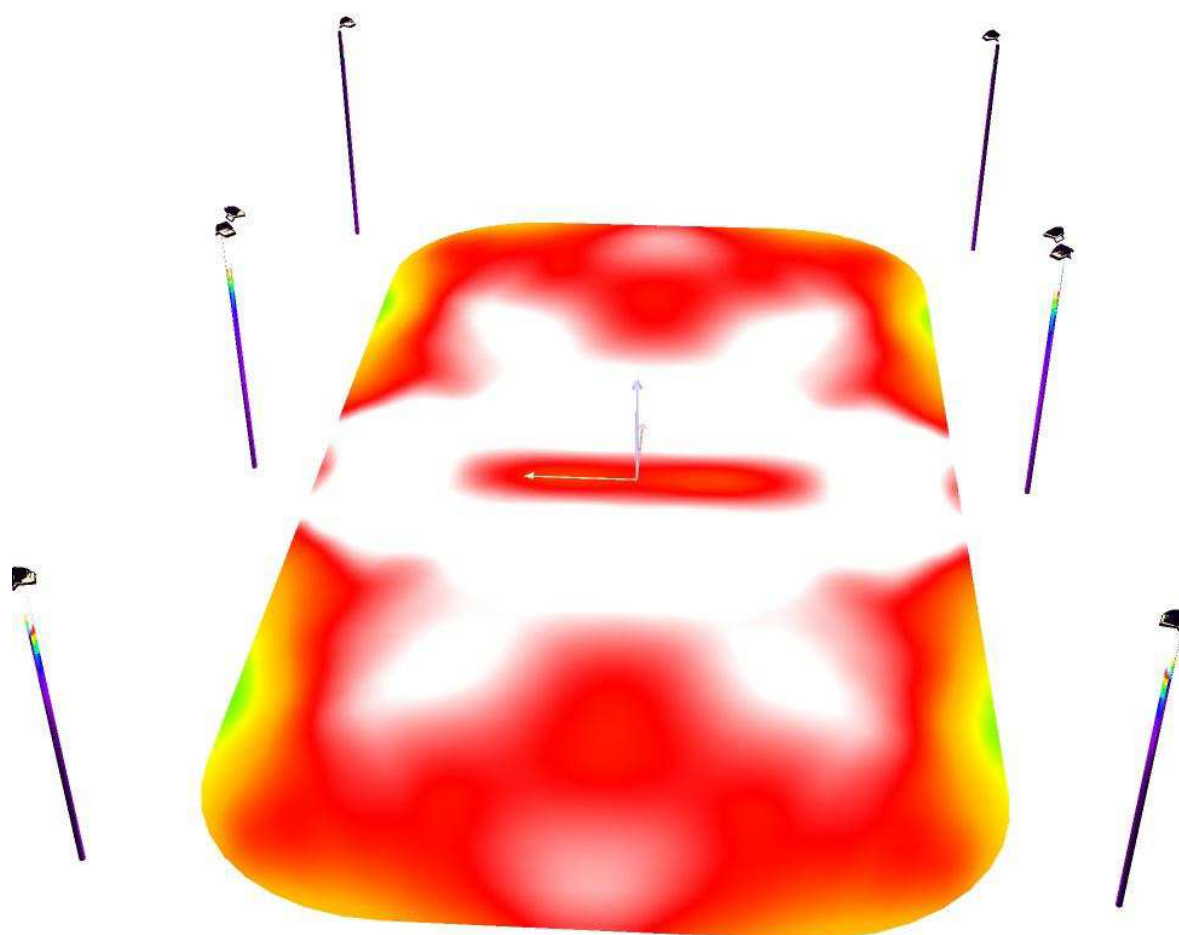
Zpracovatel Ing. Tomáš Moravec
Telefon
Fax
e-mail

Nymburk / Ztvárnění 3D



Zpracovatel Ing. Tomáš Moravec
Telefon
Fax
e-mail

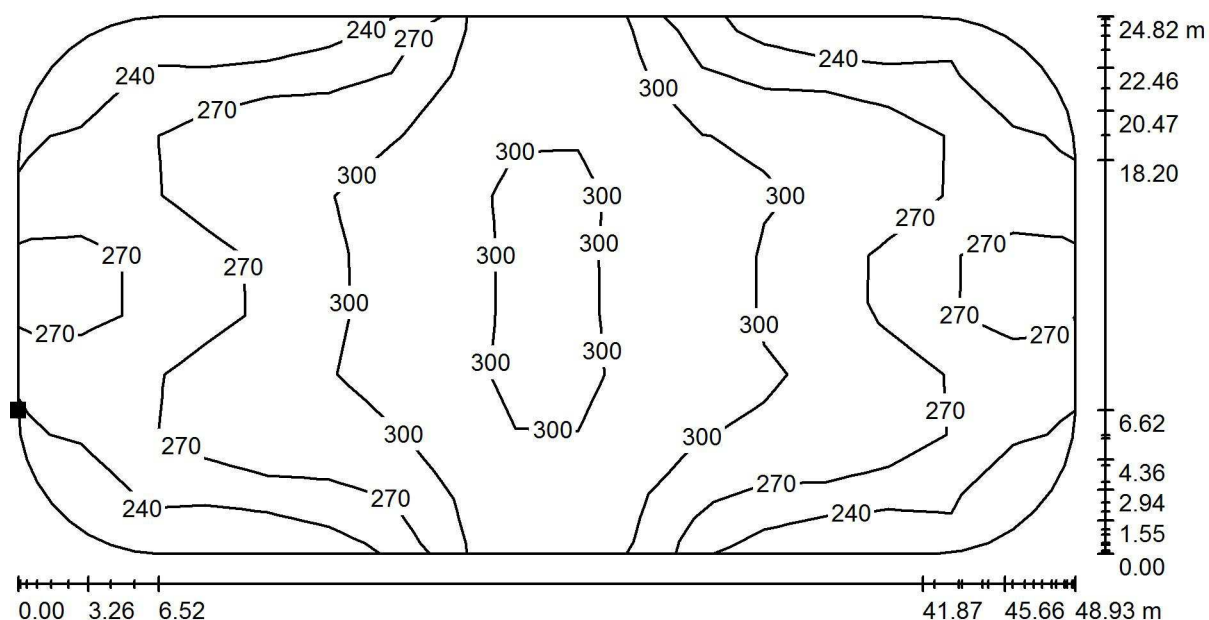
Nymburk / Renderování nepravými barvami



lx

Zpracovatel Ing. Tomáš Moravec
Telefon
Fax
e-mail

Nymburk / hrací plocha / Plocha 1 / Isolinie (E)



Hodnoty v Lux, Měřítko 1 : 350

Poloha plochy ve venkovní scéně:
Označený bod:
(-24.468 m, -5.767 m, 0.000 m)



Rastr: 17 x 9 Body

E_m [lx]
280

E_{min} [lx]
213

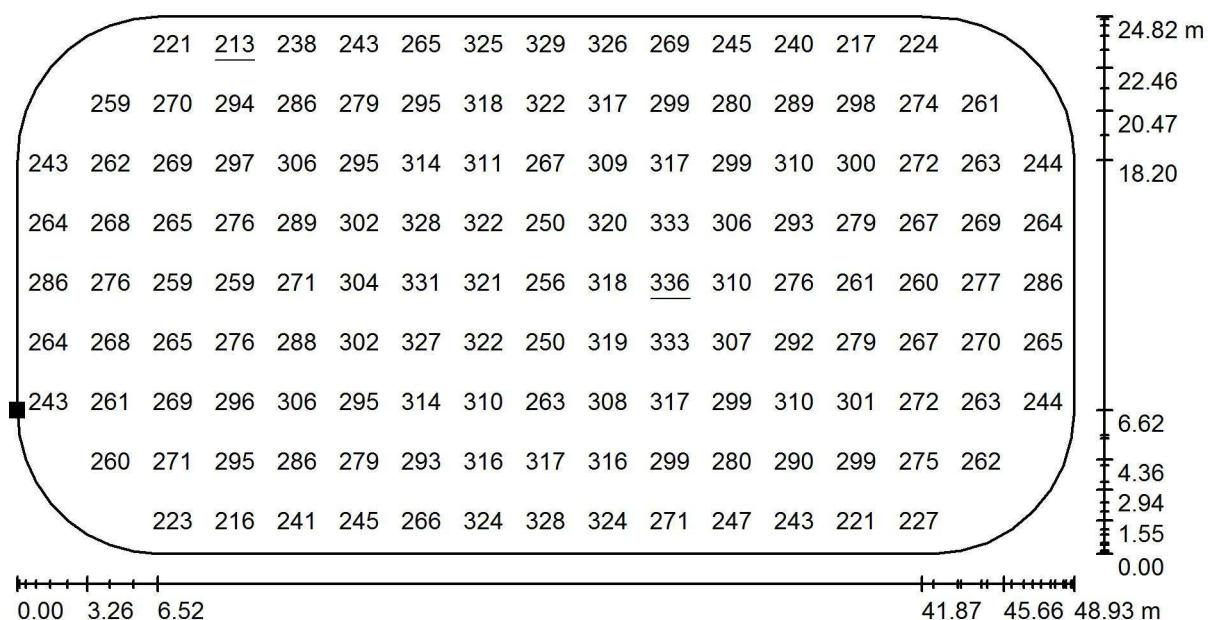
E_{max} [lx]
336

E_{min} / E_m
0.759

E_{min} / E_{max}
0.632

Zpracovatel Ing. Tomáš Moravec
Telefon
Fax
e-mail

Nymburk / hrací plocha / Plocha 1 / Graf hodnot (E)



Hodnoty v Lux, Měřítko 1 : 350

Nelze zobrazit všechny vypočtené hodnoty.

Poloha plochy ve venkovní scéně:

Označený bod:

(-24.468 m, -5.767 m, 0.000 m)



Rastr: 17 x 9 Body

E_m [lx]
280

E_{min} [lx]
213

E_{max} [lx]
336

E_{min} / E_m
0.759

E_{min} / E_{max}
0.632